

Guide des produits de la famille Matrox MXO2 pour Mac



 matrox MXO2[™] Family

matrox
Digital Video Solutions

Table des matières MXO2 pour Mac

<i>Pourquoi acheter une carte d'E/S et une boîte de dérivation quand vous pouvez avoir toutes les fonctions des deux avec l'un des produits Matrox MXO2 ?</i>	3
<i>Fonctions principales de la famille Matrox MXO2 pour Mac</i>	3
<i>Facteurs de forme pratiques</i>	4
<i>Portable</i>	4
<i>Fonctionnement possible avec des batteries standard</i>	4
<i>Montable en rack</i>	4
<i>Poids et dimensions</i>	4
<i>E/S audio et vidéo HD/SD de qualité broadcast</i>	5
<i>E/S vidéo</i>	5
<i>E/S audio</i>	6
<i>Connexions Matrox MXO2 Mini</i>	7
<i>Connexions Matrox MXO2 LE</i>	8
<i>Connexions Matrox MXO2</i>	9
<i>Connexions Matrox MXO2 Rack</i>	10
<i>Prise en charge souple des principaux codecs, formats de fichiers, caméras et flux de tâches</i>	11
<i>Capture vers une grande variété de codecs</i>	11
<i>Prise en charge des flux de tâches RED</i>	11
<i>Flux de tâches fluides à base de fichiers pour XDCAM HD et P2 HD</i>	12
<i>Prise en charge du sous-titrage HD-SDI</i>	13
<i>Prise en charge du format AFD (Active Description Format)</i>	13
<i>Prise en charge complète des applications</i>	14
<i>Applications de montage</i>	14
<i>Final Cut Pro</i>	14
<i>Adobe Premiere Pro</i>	15
<i>Media 100</i>	15
<i>Applications de création de contenus</i>	16
<i>Apple Color</i>	16
<i>SoundTrack Pro</i>	16
<i>Motion</i>	17
<i>Adobe After Effects</i>	17

<i>Applications d'encodage/autourage H.264 qui tirent profit de la technologie Matrox MAX</i>	18
<i>Apple Compressor</i>	18
<i>Telestream Episode</i>	18
<i>Adobe Encore</i>	19
<i>Roxio Toast</i>	19
<i>Logiciels de production et de diffusion en direct</i>	20
<i>Boinx Software</i>	20
<i>NINSIGHT</i>	20
<i>Softron Media Services</i>	20
<i>ToolsOnAir</i>	20
<i>Monitoring vidéo HD et SD</i>	21
<i>Monitoring HDMI avec une précision des couleurs 10 bits 4:2:2</i>	21
<i>Mappage pixel par pixel sur l'écran HDMI</i>	21
<i>Conversion ascendante/descendante/croisée matérielle en temps réel en capture et en sortie</i>	22
<i>Accélération matérielle des segments Final Cut Pro Dynamic RT, HDV et DVCPRO HD</i>	22
<i>Option Matrox MAX pour un encodage H.264 plus rapide qu'en temps réel</i>	23
<i>Application autonome Matrox Vetura pour une lecture aisée de vos contenus audio/vidéo H.264 et .mov</i>	24
<i>Application Matrox Vetura Playback</i>	25
<i>Matrox Vetura Playback – formats, tailles et débits d'image pris en charge</i>	25
<i>Contenu du kit</i>	26
<i>Matrox MXO2 Mini</i>	26
<i>Matrox MXO2 LE</i>	26
<i>Matrox MXO2</i>	26
<i>Matrox MXO2 Rack</i>	26

Pourquoi acheter une carte d'E/S et une boîte de dérivation quand vous pouvez avoir toutes les fonctions des deux avec l'un des produits Matrox MXO2 ?

Ces périphériques primés peuvent facilement être déplacés entre vos Mac Pro dans vos locaux, installés dans un car régie, ou emmenés en déplacement avec un MacBook Pro. Vous obtenez une vidéo de qualité broadcast extrêmement fiable et un monitoring des entrées/sorties audio et vidéo HDMI avec les contrôles d'étalonnage uniques de Matrox, dont le « bleu seulement ». Vous bénéficiez également d'une grande variété de flux de tâches HD et SD avec Final Cut Studio grâce au moteur de mise à l'échelle matérielle 10 bits de Matrox MXO2, et à la prise en charge de nombreux formats à base de fichiers et de codecs standard. Comme avantage supplémentaire, les quatre produits Matrox MXO2 sont également disponibles avec la technologie Matrox MAX pour la création de fichiers H.264 haute définition plus vite qu'en temps réel, pour le Blu-ray, le web et les appareils mobiles.

La famille MXO2 Matrox peut également être utilisée avec des PC portables ou de bureau.

Profitez d'une souplesse maximale des E/S – montez ce que vous voulez, où vous voulez !

Matrox MXO2 Mini – E/S audio et vidéo HDMI/analogiques abordables

Matrox MXO2 LE – E/S audio et vidéo HD/SD professionnelles

Matrox MXO2 – E/S audio et vidéo HD/SD complètes

Matrox MXO2 Rack – E/S audio et vidéo HD/SD les plus complètes



Matrox MXO2 Mini



Matrox MXO2 LE
Brevet en instance



Matrox MXO2
Brevet en instance



Matrox MXO2 Rack
Brevet en instance

Fonctions principales de la famille Matrox MXO2 pour Mac

- Des facteurs de forme pratiques pour une utilisation en studio, sur un plateau, sur le terrain et dans les cars régie
- Fonctionne avec les MacBook Pro et Mac Pro Intel, ainsi que les systèmes Apple Xserve
- E/S audio et vidéo HD/SD de qualité broadcast
- Prise en charge souple des principaux codecs, formats de fichiers, caméras et flux de tâches
- Prise en charge complète des applications, notamment Final Cut Pro, Apple Color, Adobe After Effects et Premiere Pro, et bien d'autres
- Entrée et sortie HDMI 10 bits et monitoring avec commandes d'étalonnage comme le « bleu seulement »
- Conversion ascendante/descendante/croisée en temps réel en 10 bits en capture et en sortie
- Accélération matérielle des segments Final Cut Pro Dynamic RT, HDV et DVCPRO
- Application autonome Matrox Vutura pour une lecture aisée de vos fichiers H.264 et .mov
- Également disponible avec Matrox MAX pour un encodage H.264 plus rapide qu'en temps réel
- Matériel garanti trois ans, avec assistance téléphonique complémentaire

Facteurs de forme pratiques

Vous pouvez raccorder les produits Matrox MXO2 à votre MacBook Pro via le connecteur ExpressCard/34 d'Apple, ou à votre Mac Pro ou votre système Apple Xserve à l'aide d'un connecteur d'extension PCI Express. (Reportez-vous au contenu du kit pour plus d'informations.)



Portable

MXO2 Mini, MXO2 LE et MXO2 sont des périphériques légers et portables qui entrent facilement dans la sacoche de votre ordinateur portable.

Fonctionnement possible avec des batteries standard

MXO2 et MXO2 LE peuvent fonctionner avec des batteries standard ou sur secteur au moyen de l'adaptateur secteur fourni. MXO2 LE peut être directement relié à une batterie via un connecteur 4 broches XLR standard. On peut connecter MXO2 à une batterie via un câble optionnel qui peut être acheté séparément.

Montable en rack

MXO2 Rack occupe une taille de 2RU dans un rack standard 19 pouces. Il est équipé de deux « oreilles » de montage ajustables. Ainsi, l'unité peut être montée dans le rack avec les connecteurs orientés vers l'avant ou vers l'arrière du rack. La conception des oreilles vous permet d'ajuster la profondeur de l'unité dans le rack.

Poids et dimensions

	Dimensions	Poids
<i>Matrox MXO2 Mini</i>	6 1/2" x 4 5/16" x 1 1/2" (166 mm x 110 mm x 40 mm)	280 g
<i>Matrox MXO2 LE</i>	9 1/4" x 9 1/2" x 2" (235 mm x 241 mm x 51 mm)	1245 g
<i>Matrox MXO2</i>	13" x 9 1/2" x 2" (330 mm x 241 mm x 51 mm)	1600 g
<i>Matrox MXO2 Rack</i>	21" x 18" x 8,25" (533 mm x 457 mm x 210 mm)	7000 g

E/S audio et vidéo HD/SD de qualité broadcast

E/S vidéo

Les produits Matrox MXO2 fournissent une gamme complète d'entrées et de sorties professionnelles.

MXO2 LE, MXO2 et MXO2 Rack fournissent un dispositif de contrôle RS-422 qui permet une capture précise à l'image près, et une sortie sur bande avec Final Cut Pro.

Matrox MXO2 LE, MXO2 et MXO2 Rack fournissent un signal de référence analogique SD (bi-level) ou un genlock de synchronisation tri-level HD. Ils peuvent genlocker avec tout type d'entrée vidéo ou avec un signal de référence. Des commandes de décalage de synchronisation permettent d'aligner votre sortie vidéo sur votre source de synchronisation externe pour compenser les délais liés au câblage sur votre site. Sur MXO2 Rack, la sortie en boucle est prise en charge.

Matrox MXO2 LE, MXO2 et MXO2 Rack prennent en charge jusqu'à cinq sorties vidéo simultanées sélectionnables par l'utilisateur (HD et/ou SD sur HDMI, SDI et analogique).

Matrox MXO2 Mini vous permet de visualiser et enregistrer vos projets en HD et SD en même temps. Vous pouvez choisir de lire en même temps de la HD ou de la SD sur la sortie HDMI, et de la HD ou de la SD sur la sortie analogique.

	MXO2 Mini	MXO2 LE	MXO2	MXO2 Rack
Entrées vidéo				
<i>Composante HD/SD</i>	<i>Oui</i>	<i>Oui</i>	<i>Oui</i>	<i>Oui</i>
<i>SDI HD/SD</i>	<i>Non</i>	<i>Oui</i>	<i>Oui</i>	<i>Oui</i>
<i>Y/C</i>	<i>Oui</i>	<i>Oui</i>	<i>Oui</i>	<i>Oui</i>
<i>Composite</i>	<i>Oui</i>	<i>Oui</i>	<i>Oui</i>	<i>Oui</i>
<i>HDMI</i>	<i>Oui</i>	<i>Oui</i>	<i>Oui</i>	<i>Oui</i>
Sorties vidéo				
<i>Composante HD/SD</i>	<i>Oui</i>	<i>Oui</i>	<i>Oui</i>	<i>Oui</i>
<i>SDI HD/SD</i>	<i>Non</i>	<i>Oui</i>	<i>Oui</i>	<i>Oui</i>
<i>Y/C</i>	<i>Oui</i>	<i>Oui</i>	<i>Oui</i>	<i>Oui</i>
<i>Composite</i>	<i>Oui</i>	<i>Oui</i>	<i>Oui</i>	<i>Oui</i>
<i>HDMI</i>	<i>Oui</i>	<i>Oui</i>	<i>Oui</i>	<i>Oui</i>

Entrées et sorties Audio

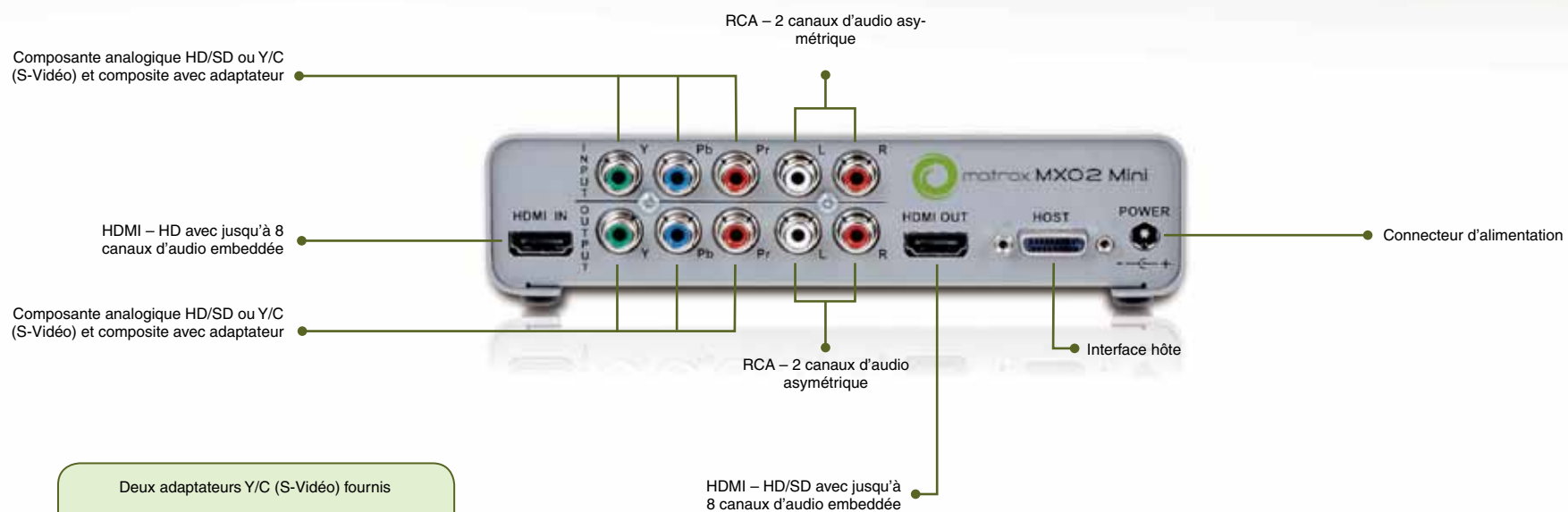
E/S audio

Les produits Matrox MXO2 fournissent une gamme complète d'entrées et sorties audio avec la possibilité de mapper n'importe quelle piste audio Final Cut Pro sur n'importe quelle sortie audio.

Toute la gamme de produits MXO2 prend en charge Core Audio d'Apple. Les entrées et sorties audio de votre appareil MXO2 peuvent être utilisées comme carte son, et même comme carte son par défaut sur votre système Mac. Vous pouvez, par exemple, écouter votre bibliothèque iTunes sur votre appareil MXO2, ou capturer de l'audio dans SoundTrack Pro.

Entrées audio	MXO2 Mini	MXO2 LE	MXO2	MXO2 Rack
Audio RCA (asymétrique)	2 canaux	2 canaux	2 canaux	Non
Audio XLR (symétrique)	Non	2 canaux	2 canaux	4 canaux
AES/EBU (asymétrique)	Non	Non	2 canaux	4 canaux
Audio embeddé SDI (16 canaux)	Non	Oui	Oui	Oui
Audio embeddé HDMI (8 canaux)	Oui	Oui	Oui	Oui
Sorties audio				
Audio RCA (asymétrique)	2 canaux	2 canaux	6 canaux	Non
Audio XLR (symétrique)	Non	2 canaux	4 canaux	8 canaux
AES/EBU (asymétrique)	Non	Non	2 canaux	4 canaux
Audio embeddé SDI (16 canaux)	Non	Oui	Oui	Oui
Audio embeddé HDMI (8 canaux)	Oui	Oui	Oui	Oui
Monitoring direct du son surround	Non	Non	5.1	5.1 et 7.1

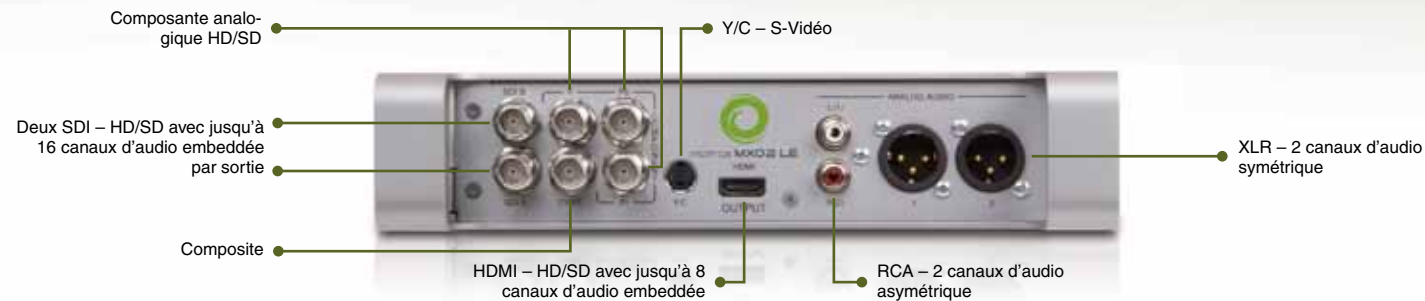
Connexions Matrox MXO2 Mini



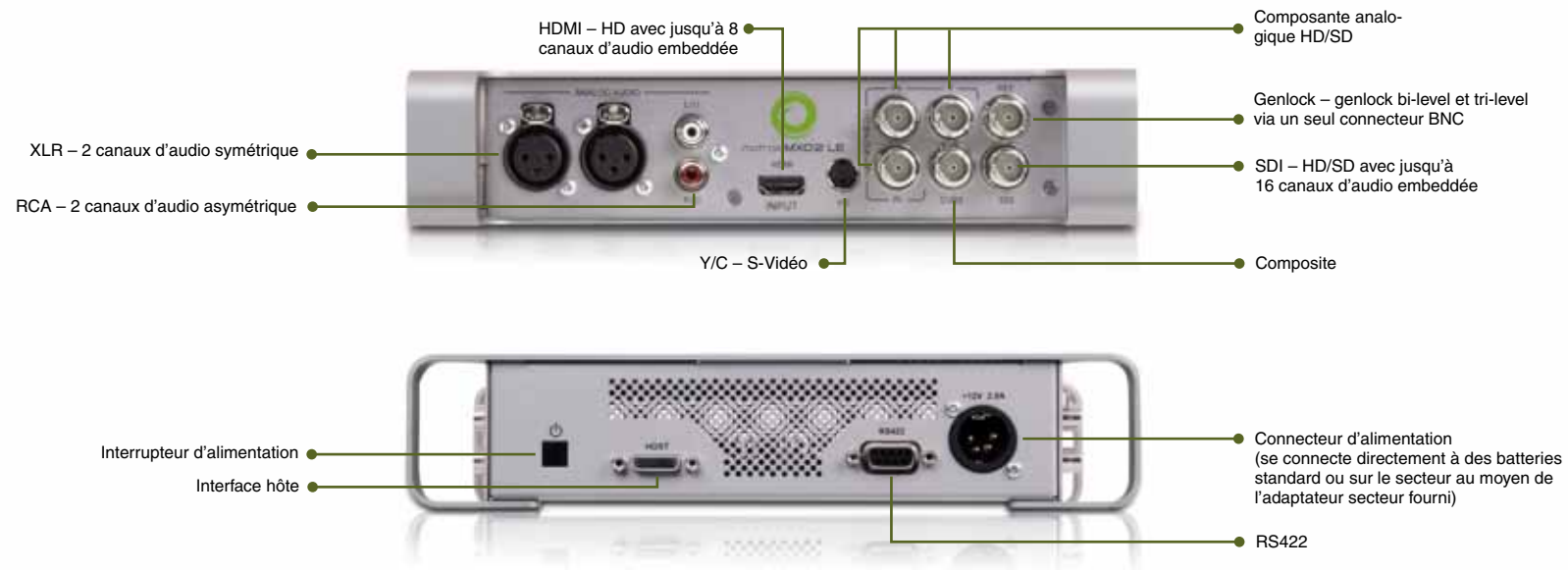
Deux adaptateurs Y/C (S-Vidéo) fournis



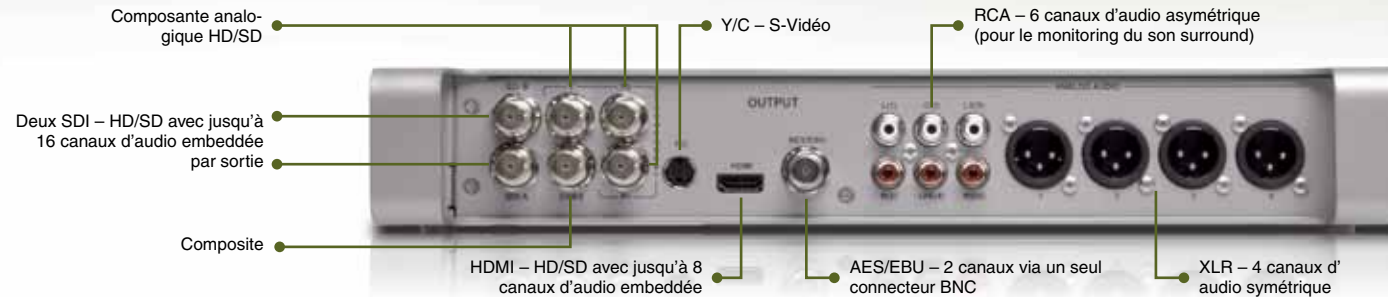
Connexions Matrox MX02 LE - Sorties



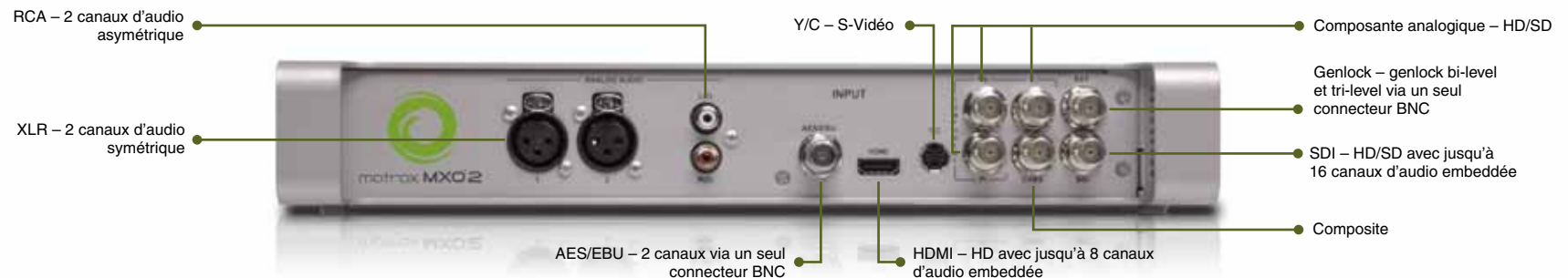
Connexions Matrox MX02 LE - Entrées



Connexions Matrox MXO2 - Sorties

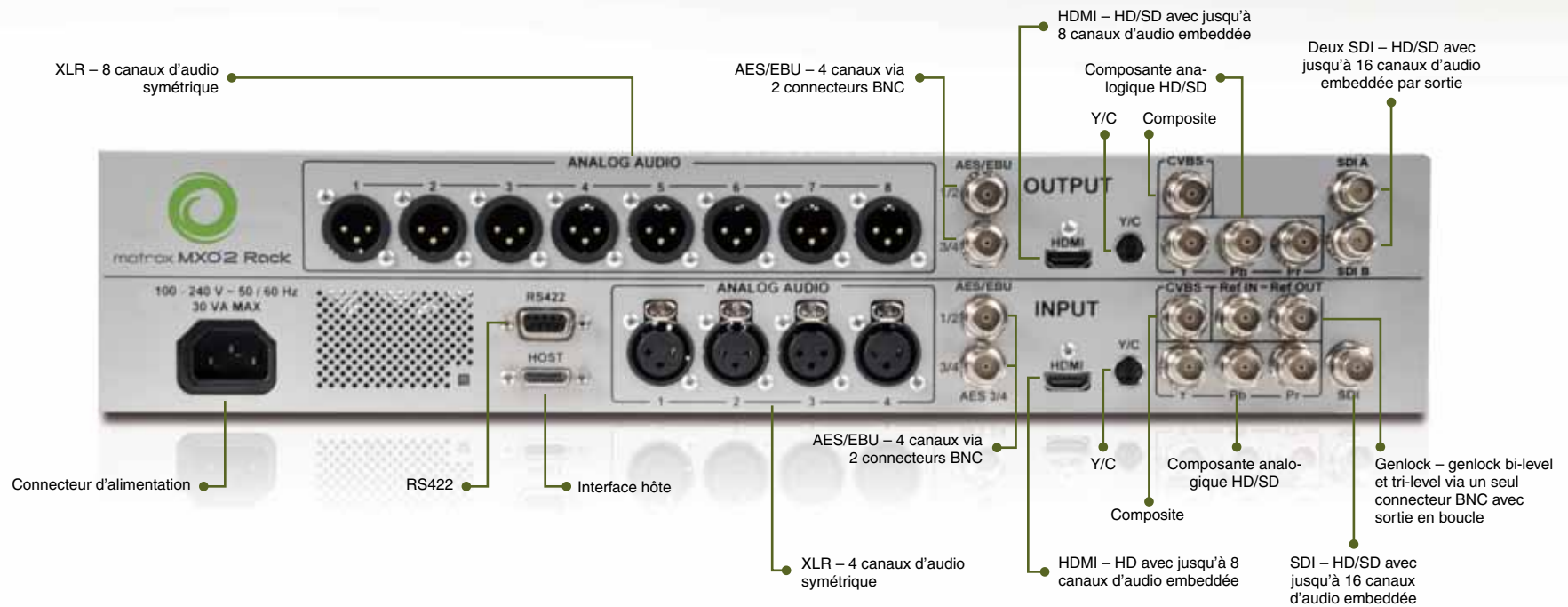


Connexions Matrox MXO2 - Entrées



Connexions Matrox MXO2 Rack

Connexions Matrox MXO2 Rack



Une grande souplesse dans les flux de tâches

RED

Prise en charge souple des principaux codecs, formats de fichiers, caméras et flux de tâches

La famille de produits MXO2 vous permet de travailler avec pratiquement tous les codecs, formats de fichiers, caméras et de flux de tâches ici-bas.

Capture vers une grande variété de codecs

Les produits Matrox MXO2 vous permettent de capturer vers les codecs HD et SD pris en charge par Final Cut Pro. Sur un Mac Pro quadricœur, vous pouvez réaliser des captures HD vers ProRes 422 HQ, DVCPRO HD, DV, DVCPRO et DVCPRO50. Sur un MacBook Pro Core2 Duo 2,4 GHz ou supérieur, vous pouvez réaliser des captures HD vers ProRes 422 HQ (720p à 24, 25 et 30 images par seconde), ProRes 422 (LT), ProRes 422 (Proxy) et DVCPRO HD. Sur les systèmes ayant une capacité de stockage suffisante, vous pouvez réaliser des captures HD 8 et 10 bits non compressées.



Prise en charge des flux de tâches RED (sauf Matrox MXO2 Mini)

les utilisateurs de RED peuvent bénéficier de Matrox MXO2 LE, MXO2 ou MXO2 Rack sur le plateau et dans la suite de postproduction.

Sur le plateau, relié à un MacBook Pro (ou Mac Pro), un appareil Matrox MXO2 vous donne un ingest en direct sur site. Vous pouvez connecter la sortie SDI de votre caméra RED au périphérique MXO2 et faire un ingest à 720p avec votre MacBook Pro et votre stockage FW800 tout en enregistrant les fichiers R3D et proxy d'origine directement dans votre stockage RED. Une fois revenu dans la suite de postproduction, vous pouvez utiliser les trois produits Matrox MXO2 pour travailler avec les lignes de temps RED 1K et 2K, et sortir en SD, 720 ou 1080 à l'aide de la fonction de mise à l'échelle matérielle 10 bits en temps réel de la famille MXO2.

Parmi les améliorations des flux de tâches, on trouve la possibilité de :

- mettre en place plusieurs moniteurs pour les previews pendant le tournage
- lire votre séquence juste après la prise si nécessaire
- contrôler précisément les couleurs sur les moniteurs HDMI bon marché, grâce aux commandes d'étalonnage uniques de Matrox, dont le « bleu seulement ».
- utiliser votre équipement de monitoring HD ou SD existant
- fournir des épreuves de tournage, des rushes, ou des copies pour approbation du client dans toutes sortes de formats de bandes en temps record
- fournir rapidement des épreuves de tournage, des rushes, ou des copies pour approbation du client, dans des formats H.264 à l'aide de l'option d'encodage H.264 de Matrox MAX

Une grande souplesse dans les flux de tâches

XDCAM HD et P2 HD

Flux de tâches fluides à base de fichiers pour XDCAM HD et P2 HD

Matrox MXO et MXO2 ont été les premiers périphériques d'E/S portables sur le marché, qui vous permettent de contrôler et sortir vos lignes de temps XDCAM HD et P2 HD au débit d'images maximal et en taille maximale depuis Final Cut Pro sans transcodage préalable vers un format intermédiaire tel que ProRes ou DVCPRO. Vous gagnez du temps sur tous vos projets et profitez d'un flux de tâches plus fluide sur votre MacBook Pro ou Mac Pro.

Lors du montage, les périphériques Matrox MXO2 vous permettent de voir vos projets XDCAM HD ou P2 HD sur votre moniteur vidéo ou un écran HDMI bon marché au bon débit d'image et à la bonne taille sans perte d'images. Il vous suffit de placer votre séquence sur la ligne de temps et de lancer la lecture. Une fois votre montage terminé, les périphériques Matrox MXO2 vous permettent de jouer votre ligne de temps XDCAM HD ou P2 HD directement depuis Final Cut Pro vers les formats SDI et analogique. Le flux de tâches est le même pour XDCAM, XDCAM HD, et XDCAM HD422 et P2.

Tournage → Journalisation/Transfert → Montage → Sortie

Flux de tâches XDCAM HD et P2 HD lourds avec d'autres périphériques d'E/S

Si vous essayez de faire la même chose avec certains autres périphériques d'E/S, vous obtiendrez une lecture hachée et grossière car ils n'arrivent pas à assurer l'affichage d'une séquence XDCAM HD et P2 HD en temps réel. Et il vous faut encore effectuer le rendu de votre ligne de temps avant de l'avoir sur bande, au dépend de la qualité et au prix d'une certaine perte de temps.

Tournage → Journalisation/Transfert → Montage → Transcodage → Sortie
(mode aperçu grossier) (vers ProRes ou DVCPRO HD)

Une autre solution est de transcoder votre séquence XDCAM ou P2 HD en un format intermédiaire qui pourrait être géré en temps réel, mais cela ajoute une étape supplémentaire et prend un temps qui pourrait être mieux utilisé à s'occuper du montage. Avec le temps nécessaire au transcodage avec un autre périphérique d'E/S, vous pourriez déjà avoir fini votre montage avec un périphérique Matrox MXO2 !

Tournage → Transcodage → Montage → Sortie
(vers ProRes ou DVCPRO HD
une heure de prise de vue nécessite une heure pour la capture)

Le choix évident pour des flux de tâches XDCAM HD, XDCAM HD422, XDCAM EX, P2 et P2 HD portables avec Final Cut Pro, c'est un périphérique d'E/S Matrox.

XDCAM HD
Professional Disc System



P2 HD



Une grande souplesse dans les flux de tâches

Sous-titrage et AFD

Prise en charge du sous-titrage HD-SDI (sauf Matrox MXO2 Mini)



Les quatre produits MXO2 prennent en charge le sous-titrage NTSC. Matrox MXO2 LE, MXO2 et MXO2 Rack permettent également le sous-titrage HD-SDI grâce à l'outil Matrox 4VANC en instance de brevet.

Avec Matrox MXO2 LE, MXO2 ou MXO2 Rack, vous n'aurez plus à perdre du temps et de l'argent à recréer des données de sous-titres HD qui sont généralement perdues lors du montage des projets dans Final Cut Pro. Ces périphériques Matrox MXO2 fournissent un flux de tâches unique pour capturer, lire et conserver les données de sous-titres au montage. Rien n'est détruit, même en cas de rognage ou de correction des couleurs sur les séquences vidéo. Matrox a en outre travaillé avec CPC, le leader en matière de logiciels de sous-titrage, pour développer une solution innovante qui permet au logiciel MacCaption d'encoder, décoder, monter et créer des sous-titres HD et SD pour une utilisation avec les périphériques Matrox MXO2 compatibles SDI. Ils fournissent également un moyen rentable de contrôler les lignes de temps HD contenant des données de sous-titres sur les moniteurs SDI et composante SD, tout en insérant également des sous-titres dans la ligne 21 de la vidéo active pour des livrables SD. Vous pouvez livrer des masters HD et SD qui contiennent en même temps des sous-titres.

Prise en charge du format AFD (Active Description Format) (sauf Matrox MXO2 Mini)



AFD est un ensemble standard de codes dans le signal SDI que les professionnels de la télévision utilisent pour permettre à la fois aux téléviseurs 4/3 et 16/9 de présenter de façon optimale des images transmises dans les deux formats. Matrox MXO2 LE, MXO2 et MXO2 Rack prennent en charge le format AFD (Active Description Format) dans le signal vidéo SDI grâce à l'outil Matrox 4VANC en instance de brevet.

L'outil Matrox 4VANC va capturer, conserver et restaurer vos informations AFD lors de la capture, du montage et de la production d'un signal SDI via votre périphérique MXO2.

Prise en charge complète des applications

Montage

Prise en charge complète des applications

Les produits Matrox MXO2 augmentent votre productivité grâce à une grande variété d'applications de montage, de création de contenus, d'encodage/autouring H.264, de production en direct et de diffusion sur le Mac.

Applications de montage

Final Cut Pro
Adobe Premiere Pro
Media 100

Applications de création de contenus

Apple Color
SoundTrack Pro
Motion
Adobe After Effects

Applications d'encodage/autouring H.264 qui tirent profit de la technologie Matrox MAX

Apple Compressor
Telestream Episode
Adobe Encore
Roxio Toast

Logiciels de production en direct

Boinx Software

Solutions logicielles pour la diffusion

NINSIGHT
Softron Media Services
ToolsOnAir

Final Cut Pro

Les produits Matrox MXO2 vous permettent de tirer le meilleur parti de Final Cut Pro. Vous bénéficiez de :

- Facteurs de forme pratiques pour une utilisation en studio, sur un plateau, sur le terrain et dans les cars régie avec les MacBook Pro et Mac Pro, ainsi que les systèmes Apple Xserve
- E/S audio et vidéo HD/SD de qualité broadcast
- Prise en charge souple des principaux codecs, formats de fichiers, caméras et flux de tâches
- Monitoring HDMI bon marché grâce à l'utilitaire d'étalonnage des couleurs unique de Matrox
- Conversion ascendante/descendante/croisée en temps réel en 10 bits en capture et en sortie
- Accélération matérielle des segments Final Cut Pro Dynamic RT, HDV et DVCPRO
- Technologie Matrox MAX (en option) pour un encodage H.264 plus rapide qu'en temps réel



Prise en charge complète des applications

Montage

Adobe Premiere Pro

Les produits Matrox MXO2 vous permettent de tirer le meilleur parti d'Adobe Premiere Pro sur le Mac. Vous bénéficiez de :

- Facteurs de forme pratiques pour une utilisation en studio, sur un plateau, sur le terrain et dans les cars régie avec les MacBook Pro et Mac Pro, ainsi que les systèmes Apple Xserve
- E/S audio et vidéo HD/SD de qualité broadcast
- Monitoring HDMI bon marché grâce à l'utilitaire d'étalonnage des couleurs unique de Matrox
- Conversion ascendante/descendante/croisée en temps réel en 10 bits en capture et en sortie



Media 100

Les produits Matrox MXO2 constituent le complément idéal à votre suite Media 100 pour répondre à tous vos besoins en termes d'entrées, de sorties et de monitoring. Vous bénéficiez de :

- Facteurs de forme pratiques pour une utilisation en studio, sur un plateau, sur le terrain et dans les cars régie avec les MacBook Pro et Mac Pro, ainsi que les systèmes Apple Xserve
- E/S audio et vidéo HD/SD de qualité broadcast
- Prise en charge souple des principaux codecs, formats de fichiers, caméras et flux de tâches
- Monitoring HDMI bon marché grâce à l'utilitaire d'étalonnage des couleurs unique de Matrox
- Conversion ascendante/descendante/croisée en temps réel en 10 bits en capture et en sortie
- Technologie Matrox MAX (en option) pour un encodage H.264 plus rapide qu'en temps réel



Prise en charge complète des applications

Création de contenus

Apple Color

Les produits Matrox MXO2 donnent une souplesse maximale aux utilisateurs d'Apple Color. Vous pouvez visualiser votre travail à la fois en HD et en SD à partir d'une seule ligne de temps sur les moniteurs broadcast, ou tirer profit des outils uniques d'étalonnage HDMI de Matrox qui transforment un écran HDMI bon marché en un moniteur digne de confiance pour l'étalonnage colorimétrique.



SoundTrack Pro

Tout projet nécessite d'adoucir la partie audio pour améliorer la production finale. Avec les périphériques Matrox MXO2 et SoundTrack Pro, les flux de tâches (des simples voix-off aux mixages surround complets) peuvent être contrôlés directement. Vous pouvez non seulement entendre votre mixage audio pendant que vous travaillez, mais également utiliser les capacités de sortie vidéo des périphériques MXO2 pour visualiser votre vidéo en même temps.

Les périphériques Matrox MXO2 vous permettent de mapper n'importe quelle piste audio avec n'importe quelle sortie, ce qui est idéal pour vérifier des productions DVD multilingues ou réorganiser des pistes audio SDI embeddées.



Prise en charge complète des applications

Création de contenus

Motion

Si vous êtes en train de créer des images 2D ou 3D spectaculaires ou des séquences d'effets spéciaux dans Motion, vous pouvez compter sur les périphériques Matrox MXO2 pour visualiser votre travail dans toute sa beauté, exactement tel qu'il apparaîtra à votre public, en HD ou SD.



Adobe After Effects

Les produits Matrox MXO2 vous permettent de voir vos animations 2D et 3D pendant que vous les créez dans After Effects, en qualité et en taille d'image maximale, sur une vaste gamme de moniteurs. Vous voyez votre travail comme le verra votre client, avec une représentation exacte des couleurs et un mappage 1 pour 1 des pixels. Vous pouvez juger de votre travail avec un œil entièrement nouveau.



Prise en charge complète des applications

Encodage/autouring H.264

Apple Compressor

Les périphériques Matrox MXO2 équipés de la technologie Matrox MAX s'intègrent à Apple Compressor pour vous permettre de créer rapidement et facilement des fichiers H.264 à partir d'une grande variété de sources vidéo, notamment SD, HD, et les fichiers RED proxy jusqu'à 2K.



Telestream Episode

La technologie Matrox MAX fonctionne avec Telestream Episode pour créer les fichiers H.264 plus vite qu'avec le logiciel seul.



Prise en charge complète des applications

Encodage/autouring H.264

Adobe Encore

Les périphériques Matrox MXO2 dotés de l'option MAX fonctionnent avec Adobe Encore pour livrer vos productions HD sur Blu-ray en temps record. Vous pouvez utiliser les fichiers H.264 créés avec Apple Compressor et Matrox MAX dans Adobe Encore sans réencodage. Le temps que vous gagnez peut être passé à affiner les menus interactifs et les fonctions de votre Blu-ray.



Roxio Toast

Les périphériques Matrox MXO2 dotés de l'option MAX fonctionnent avec Roxio Toast pour encoder les fichiers Blu-ray H.264 et graver des disques Blu-ray sans souffrir de longs délais d'encodage. Matrox et Roxio ont travaillé conjointement pour garantir la compatibilité des fichiers Matrox MAX dans Toast, pour que vous puissiez créer en un temps record.



Prise en charge complète des applications

Logiciels de production et de diffusion en direct

Boinx Software



Les périphérique d'E/S Matrox MXO2 et le logiciel de production en direct BoinxTV transforment votre Mac en studio de télévision. Vous pouvez facilement créer des vidéos en direct (live-to-disk, live-to-internet et live-to-stage). Représentations en studio d'enregistrement, podcasts, manifestations sportives, concerts, sermons, conférences, etc., avec votre Mac et plusieurs caméras.

(Cette application n'a pas été approuvée pour une utilisation avec Matrox MXO2 Mini.)

NINSIGHT



BB-TV de NINSIGHT est une application de diffusion de médias pour Mac qui fonctionne avec les périphériques d'E/S MXO2 pour vous permettre de gérer et diffuser vos contenus médias. Elle utilise une liste de lecture intégrée capable de traiter la majorité des formats QuickTime et MXF. Un générateur de graphiques intégré permet d'insérer des logos 3D, du texte et des flux RSS en temps réel.

(Cette application n'a pas été approuvée pour une utilisation avec Matrox MXO2 Mini.)

Softron Media Services



Softron Media Services fournit une grande variété de solutions logicielles de diffusion puissantes pour l'ingest et la diffusion, qui sont compatibles avec les périphériques d'E/S Matrox MXO2. Les applications Softron (OnTheAir Video, OnTheAir Video Express, MovieRecorder et MovieRecorder Express) offrent une facilité d'utilisation inégalée.

(Ces applications n'ont pas été approuvées pour une utilisation avec Matrox MXO2 Mini.)

ToolsOnAir



Les périphérique d'E/S Matrox MXO2 et les applications just:in et just:play de ToolsOnAir constituent une solution puissante d'ingest/diffusion pour les sites utilisant des Mac. Les fonctions de just:in comprennent la numérisation par lots, la commande de magnétoscope, le crash record et l'enregistrement programmé. Just:play est une application à base de ligne de temps, qui facilite la combinaison de diffusion vidéo avec superposition de graphiques en temps réel.

(Ces applications n'ont pas été approuvées pour une utilisation avec Matrox MXO2 Mini.)

Monitoring vidéo HD et SD

Les produits Matrox MXO2 transforment votre moniteur HDMI en écran en vraies couleurs sur lequel vous pouvez compter, même pour l'étalonnage colorimétrique. Ils sont livrés avec des fonctions qui en font la solution de monitoring idéale pour Final Cut Pro, Apple Color, Adobe After Effects et les autres applications basées sur QuickTime. Il devient inutile d'investir dans un équipement coûteux de monitoring HD. La fonction de conversion descendante en temps réel de la famille MXO2 vous permet en outre de visualiser vos projets HD sur un moniteur SD.



Monitoring HDMI avec une précision des couleurs 10 bits 4:2:2

Les produits Matrox MXO2 vous permettent de régler et contrôler votre moniteur HDMI de la même façon qu'un moniteur HD/SD. Les contrôles pour la teinte, la saturation, le contraste, la lumière, ainsi que le réglage « bleu seulement » sont prévus. Ce contrôle unique vous offre une représentation parfaitement précise des couleurs. Vous pouvez même utiliser votre moniteur HDMI pour l'étalonnage colorimétrique.

Mappage pixel par pixel sur l'écran HDMI

Les produits Matrox MXO2 permettent un mappage 1 pour 1 des pixels sur les moniteurs HDMI qui gèrent cette fonction. Vous obtenez un monitoring précis de votre écran HDMI dans les résolutions suivantes :

- 720 x 486 (NTSC)
- 720 x 576 (PAL)
- 1920 x 1080
- 1280 x 720



Mise à l'échelle et accélération matérielles

Conversion ascendante/descendante/croisée matérielle en temps réel en capture et en sortie

Les produits Matrox MXO2 vous permettent de fournir tous les formats exigés par vos clients. La mise à l'échelle matérielle 10 bits assure un mastering de haute qualité.

Conversion descendante HD vers SD – Les produits Matrox MXO2 convertissent en temps réel de HD vers SD avec une conversion exacte de l'espace colorimétrique HD vers l'espace colorimétrique SD, ainsi qu'une conversion exacte du format de l'image vers les modes anamorphique, « letterbox » et « center cut ». Vous pouvez contrôler ou enregistrer en temps réel un master SD de votre projet HD.

Conversion ascendante SD vers HD – Les produits Matrox MXO2 convertissent en temps réel de SD vers HD, avec conversion exacte de l'espace colorimétrique SD vers l'espace colorimétrique HD. MXO2 passera une séquence 4/3 en « pillarbox », et une séquence SD 16/9 en plein écran.

Conversion croisée – Les produits Matrox MXO2 offrent les conversions croisées en temps réel de 720 vers 1080 et de 1080 vers 720. La conversion d'images en temps réel est également prise en charge avec les cadences 2:3:2:3 et 2:3:3:2. Cette fonction s'avère tout particulièrement utile si, par exemple, le contenu source est enregistré à une cadence ou à une résolution différente de celle du format de sortie demandé par votre client. Elle facilite également le monitoring si vous devez par exemple travailler sur une séquence de 23,98 images par seconde, et que ce n'est pas une fréquence prise en charge par votre moniteur. Vous pouvez utiliser la conversion de cadence d'image en temps réel de la famille MXO2 pour visionner votre projet à 29,97 images par seconde. La conversion de 23,98 en 25 images par seconde est gérée par Final Cut Pro et le système hôte.

Accélération matérielle des segments Final Cut Pro Dynamic RT, HDV et DVCPRO HD

Lorsque vous travaillez sur des segments Final Cut Pro Dynamic RT ou sur les formats HDV et DVCPRO HD, la mise à l'échelle matérielle 10 bits de la famille Matrox MXO2 décharge une bonne partie de votre unité centrale, et économise donc de la puissance de traitement pour les autres opérations dans Final Cut Pro. Vous obtenez ainsi de meilleures performances temps réel.

En mode de montage Dynamic RT, Final Cut Pro réduit automatiquement les dimensions de l'image pour vous permettre de prévisualiser à une meilleure cadence les segments de votre projet qui ne sont pas en temps réel. Avec la mise à l'échelle matérielle de la famille Matrox MXO2, ces segments sont accélérés jusqu'à leurs dimensions d'image d'origine.

Les produits Matrox MXO2 accélèrent les formats HDV et DVCPRO HD jusqu'en pleine résolution pendant la lecture.

Option d'encodage H.264 avec Matrox MAX

Option Matrox MAX pour un encodage H.264 plus rapide qu'en temps réel

Les périphériques MXO2 Matrox sont disponibles dans des versions qui incluent le matériel d'accélération de l'encodage H.264 Matrox MAX.

La technologie Matrox MAX accélère la création des fichiers H.264 pour Blu-ray, le web et les appareils mobiles. Les travaux d'encodage sont réalisés à une vitesse incroyable, et les ressources systèmes sont libérées pour d'autres tâches. La qualité et la souplesse sont garanties par une intégration directe dans les applications professionnelles comme Apple Compressor et Telestream Episode sur Mac.



Application Matrox Vetura Playback

Application autonome Matrox Vetura pour une lecture aisée de vos contenus audio/vidéo H.264 et .mov



L'application Matrox Vetura Playback a été conçue pour donner aux utilisateurs de la technologie d'encodage H.264 Matrox MAX un moyen commode de voir leurs fichiers .mov H.264 sur des moniteurs externes et de les diffuser, parce que Final Cut Pro ne peut pas lire les fichiers H.264 en temps réel et QuickTime Player ne peut pas afficher via les périphérique d'E/S.

En fait, Matrox Vetura Playback vous permet de lire tout fichier .mov 1080, 720, PAL, NTSC ou inférieur, y compris ceux capturés avec un iPhone, via votre périphérique MXO2 tant que vous avez le codec applicable installé sur votre système.

Cette application est idéale pour vérifier vos encodages avant de les envoyer au client pour approbation ou à leur destination finale. Elle permet également un flux de tâches correspondant à l'état de l'art pour la livraison rapide des nouvelles.

Les journalistes de terrain équipés d'un appareil Matrox MXO2 qui comprend l'accélérateur d'encodage H.264 Matrox MAX peuvent filmer et monter leurs sujets, puis encoder rapidement en un fichier H.264 de très haute qualité plus vite qu'en temps réel. Le fichier H.264 est de taille réduite et peut être efficacement envoyé au siège, via n'importe quelle connexion Internet, puis ingéré par un serveur vidéo ou diffusé directement à l'aide d'un autre appareil MXO2 Matrox et de l'application Matrox Vetura Playback.



Interface utilisateur de Matrox Vetura Playback.

Les clips vidéo HD qui contiennent des informations de sous-titrage créés avec le procédé Matrox 4VANC peuvent être lus sur votre appareil MXO2 par SDI en utilisant Matrox Vetura Playback. Votre appareil MXO2 Matrox vous permettra également de réaliser une conversion descendante de vos séquences vidéo HD afin que vous puissiez voir vos sous-titres sur un moniteur SD, ce qui est idéal quand il n'y a pas d'équipement HD disponible.

Matrox Vetura Playback peut être piloté via une IHM (interface utilisateur graphique) ou par des raccourcis clavier. En utilisant les contrôles Mark In et Mark Out, vous pouvez indiquer une certaine partie de la vidéo chargée à lire par votre appareil MXO2.

La fonction de capture d'image permet de créer très rapidement des images fixes pour vos productions. Il vous suffit juste d'ouvrir un fichier vidéo, de chercher une image en particulier, de capturer cette image et de l'enregistrer au format TIFF, BMP, GIF, JPEG, PNG ou JPEG 2000.

Application Matrox Vetura Playback.

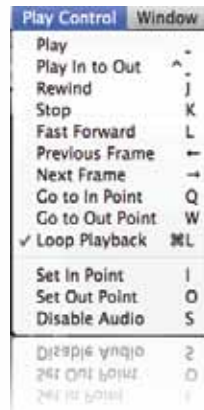
Matrox Vetura Playback – formats, tailles et débits d'image pris en charge

- Tous les formats inférieurs au SD
- NTSC 4/3 et 16/9
- PAL 4/3 et 16/9
- 960×720p à 23,98, 25, 29,97, 50 et 59,94 images par seconde
- 1280×720p à 23,98, 25, 29,97, 50 et 59,94 images par seconde
- 1280×1080p à 23,98, 25 et 29,97 images par seconde

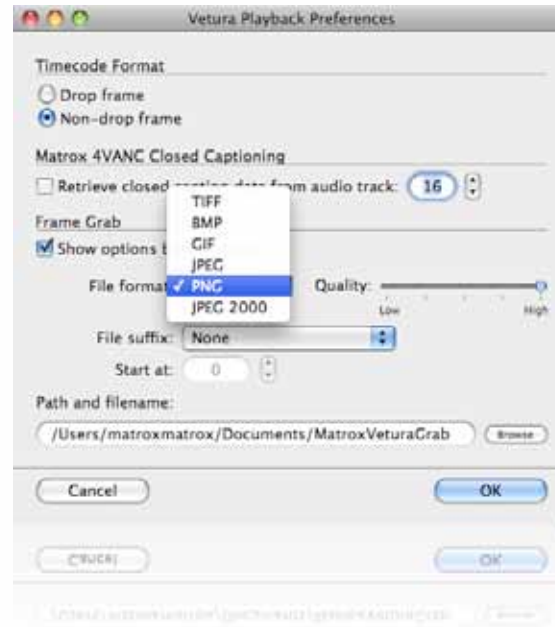
- 1280×1080i à 25 et 29,97 images par seconde
 - 1440×1080p à 23,98, 25 et 29,97 images par seconde
 - 1440×1080i à 25 et 29,97 images par seconde
 - 1920×1080p à 23,98, 25 et 29,97 images par seconde
 - 1920×1080i à 25 et 29,97 images par seconde
- (prise en charge du débit d'image 23,98 sauf sur MXO2 Mini)



Les contrôles de Matrox Vetura Playback – lecture, arrêt, image suivante (pas à pas), image précédente (pas à pas), avance rapide, retour rapide, aller au point IN, aller au point OUT, mark in, mark out, scrub, capture d'image, boucle, muet, réglage du niveau audio avec VU-mètres audio pour un maximum de 16 canaux, jog control



Raccourcis clavier de Matrox Vetura Playback.



Créez rapidement des images fixes à partir de vos vidéos en utilisant la fonction Frame Grab (capture d'image) de Matrox Vetura Playback

Contenu du kit

Les produits Matrox MXO2 sont livrés avec les accessoires les plus courants. Les composants optionnels, notamment les adaptateurs hôtes Matrox MXO2 supplémentaires, peuvent être achetés séparément.

Matrox MXO2 Mini

Périphérique d'entrée/sortie Matrox MXO2 Mini
Câble PCIe Matrox MXO2 (1 mètre)
Alimentation externe Matrox MXO2 Mini
Deux adaptateurs S-Vidéo

Un des suivants :

- Adaptateur hôte PCIe x 1 MXO2 Matrox (pour Mac Pro)
- Adaptateur PCIe ExpressCard/34 hôte Matrox MXO2 (pour MacBook Pro)

Matrox MXO2 LE

Périphérique d'entrée/sortie Matrox MXO2 LE
Câble PCIe Matrox MXO2 (1 mètre)
Alimentation électrique externe Matrox MXO2 LE et cordon d'alimentation IEC-C13

Un des suivants :

- Adaptateur hôte PCIe MXO2 Matrox (pour Mac Pro)
 - Adaptateur PCIe ExpressCard/34 Matrox MXO2 (pour MacBook Pro)
- (Un câble RS422 d'une autre marque est nécessaire pour commander la machine.)

Matrox MXO2

Périphérique d'entrée/sortie Matrox MXO2
Câble PCIe Matrox MXO2 (1 mètre)
Alimentation électrique externe Matrox MXO2 et cordon d'alimentation IEC-C13

- Adaptateur hôte PCIe MXO2 Matrox (pour Mac Pro)
- Adaptateur PCIe ExpressCard/34 hôte Matrox MXO2 (pour MacBook Pro)

(Le cordon d'alimentation de la batterie du Matrox MXO2 peut être acheté séparément. Un câble RS422 d'une autre marque est nécessaire pour commander la machine.)

Matrox MXO2 Rack

Périphérique d'entrée/sortie Matrox MXO2 Rack avec deux « oreilles » de montage

- Câble PCIe Matrox MXO2 (3 mètres)
- Cordon d'alimentation IEC-C13
- Terminateur BNC 75 Ohms (pour connecteur REF OUT)
- Adaptateur hôte PCIe MXO2 Matrox (pour Mac Pro)

(Un câble RS422 d'une autre marque est nécessaire pour commander la machine.)



Matrox MXO2 Mini



Matrox MXO2 LE



Matrox MXO2



Matrox MXO2 Rack